

<i>Název 1:</i> Vypracování PD – Oprava PZZ v km 25,452 trati Havlíčkův Brod – Rosice n.L	
<i>Název 2:</i>	
<i>Druh:</i> opravná práce	<i>Stupeň stavby::</i> sítě
<i>Číslo jednací:</i> 18899/2023-SŽ-OŘ BNO-SSZT JHL	
<i>Přijato:</i> 09.08.2023	<i>Termín:</i> 25.08.2023
<i>Stavebník:</i> SŽDC, s.o., OŘ Brno, Kounicova 26, 61143 , Brno	
<i>Žadatel:</i> Signal Projekt s.r.o., Vídeňská 55, 63900 , Brno, IČO 25525441	
<i>Traťový/definiční úsek:</i> 161106 - Chotěboř - Ždírec n/Doubravou, km 24.100 - 27.200	
<i>Lokalizace:</i>	
<i>Poznámky:</i> 09.08.2023 Jakub Šeba, SSZT Jihlava: S dotazy se prosím obraťte na p. Kvačka tel: +420 725 515 538; Kvacek@spravazeleznic.cz	
<i>Informování:</i>	

Vyjádření odborných správ:

ČD - Telematika, Brno

Souhlasím

Č.j.:

Nutno splnit podmínky.

V zájmovém území se nachází tyto trasy:

1. DK47- SŽ
2. TK15XN, TOK48VL. a 1x HDPE - SŽ

dále viz vyjádření

+ 4x příloha

Podepsal Svojanovská Lucie dne 22.08.2023

Odbor obchodních činností (OOČ) - obchodní využití majetku

Souhlasím

Č.j.:

Podepsal Tichá Jana dne 21.08.2023

Odbor obchodních činností (OOČ) - prodeje

Souhlasím

Č.j.:

Žádného z pozemků uvedených v Identifikačních údajích stavby se netýká žádný obchodní případ.

Podepsal Kateřina Katrňáková, MAJ dne 09.08.2023

SEE

Souhlasím

Č.j.:

Nutno splnit podmínky.

V zájmovém území stavby se nachází zařízení a inženýrské sítě (elektrické rozvody, včetně jejich ochranného pásma - 1m na všechny strany od polohy kabelu) v majetku SEE Brno.

Jedná se o elektrické sítě NN v žst. Ždírec nad Doubravou včetně napájecího kabelu pro PZZ v km 26,520, dále o el. přípojku PZZ v km 25,452.

Před započítáním zemních prací je nutno kabelové vedení vytýčit.

Kontaktní osoba: p. Krejsa Jaromír, vrchní mistr OE Havlíčkův Brod, tel: 972 645 128, 606 074 493.

Podepsal Kosík Petr dne 23.08.2023

SMT

Souhlasím

Č.j.:

Nutno splnit podmínky.

V zájmovém území (km 24,100-27,200) se nachází níže uvedené objekty ve správě SMT Brno:

- propustek v km 24,310
- most v km 24,729
- propustek v km 25,254
- propustek v km 25,529
- propustek v km 26,228
- propustek v km 26,720

Kabelové trasy požadujeme vést přednostně mimo uvedené objekty a průběh trasy předložit k odsouhlasení.

Klimeš

16.8.2023

Podepsal Klimeš Petr Ing., SMT dne 16.08.2023

Správa pozemních staveb Brno

Souhlasím

Č.j.:

Nutno splnit podmínky.

V zájmové lokalitě stavby Oprava PZZ v km 25,452 trati Havlíčkův Brod – Rosice n.Labem se nachází níže uvedené objekty a k těmto objektům související sítě.

Budova v km 26.658, ŽDÍREC NAD DOUBRAVOU - stavědlo č.1, IC5000107441 - Stavědlo

Budova v km 27.036, ŽDÍREC NAD DOUBRAVOU - útulek TO, WC, IC6000328747 - Útulek
Budova v km 27.154, ŽDÍREC NAD DOUBRAVOU - výpravní budova, BJ, IC6000384663 - Výpravní budova
Budova v km 27.372, ŽDÍREC NAD DOUBRAVOU - stavědlo č.2, IC5000107393 - Stavědlo

Upozorňujeme, že zákresy sítí uvedené v přílohách mají pouze informativní charakter.
Sítě související především se St.1, St.2 a útulkem TO nejsou zakresleny.
Sítě u TO a stavědla I. a II. je tak nutné prověřit na místě.

V případě, že dojde ke stavebním zásahům na objektech v naší správě, požadujeme místní šetření za účasti správce SPS Brno pana Schoře a projektanta společnosti Signal Projekt.
Kontakt na správce SPS Brno pana Stanislava Schoře je email: Schor@spravazeleznic.cz GSM: 725 810 129

Vyřádění zapsal: Koukal Aleš dne 22.8.2023

+ 1x příloha

Podepsal Koukal Aleš dne 22.08.2023

Správa železnic, SŽG Olomouc

Souhlasím

Č.j.:

Nutno splnit podmínky.

Stavbou nesmí být poškozeno železniční bodové pole. Případné ohrožení, nebo poškození řešit se správcem ŽBP Ing. Bělehradem. Souřadnice a místopisy bodové pole byly odeslány na SignalProjekt dne 9.8.2023.

Podepsal Ing. Jan Marek, SŽG Olomouc dne 09.08.2023

SSZT Jihlava

Souhlasím

Č.j.:

Nutno splnit podmínky.

V zájmovém prostoru, nebo jeho blízkosti se nachází inž. sítě a zařízení ve správě SSZT Jihlava. Přibližný zákres je přílohou tohoto vyřádění. Před započítím zemních prací je nutné žádat o vytyčení sítí ve správě SSZT Jihlava a to v dostatečném časovém předstihu, alespoň 14 dnů. Ochranné pásmo inž. sítí ve správě SSZT Jihlava je 1m na obě strany.

+ 3x příloha

Podepsal Jakub Šeba, SSZT Jihlava dne 15.08.2023

ST Jihlava

Souhlasím

Č.j.:

Nutno splnit podmínky.

V zájmovém území ST Jihlava eviduje odvodnění přejezd v km 24,240 .Situace je přílohou tohoto vyřádění.

+ 2x příloha

Podepsal Procházková Gabriela, ST Jihlava dne 18.08.2023

SŽT (České Budějovice)

Souhlasím

Č.j.:

Nutno splnit podmínky.

V zájm. území se nachází sítě ve správě SŽT, před zahájením zem. prací je nutné požádat servis. organizaci ČD-Telematika o jejich vytyčení (plány v příloze vyřádění ČD-T).

+ 1x příloha

Podepsal Bednaříková Dagmar Bc. dne 23.08.2023

Úsek techniky - Odbor energetiky a služeb (OES)

Souhlasím

Č.j.:

Bez připomínek. Nutno respektovat vyřádění správce SPS.

Dne 10.08.2023 Jarmila Bártová, energetik – voda

Bez připomínek

Dne 14.8.2023 Iva Nováková, energetik teplo+ZP

S požadovanou změnou jištění z důvodu modernizace souhlasím.
22.8.2023 Jan Turek, energetik elektřina.

Podepsal Bílý Jan Ing. dne 22.08.2023

Úsek techniky - požární ochrana

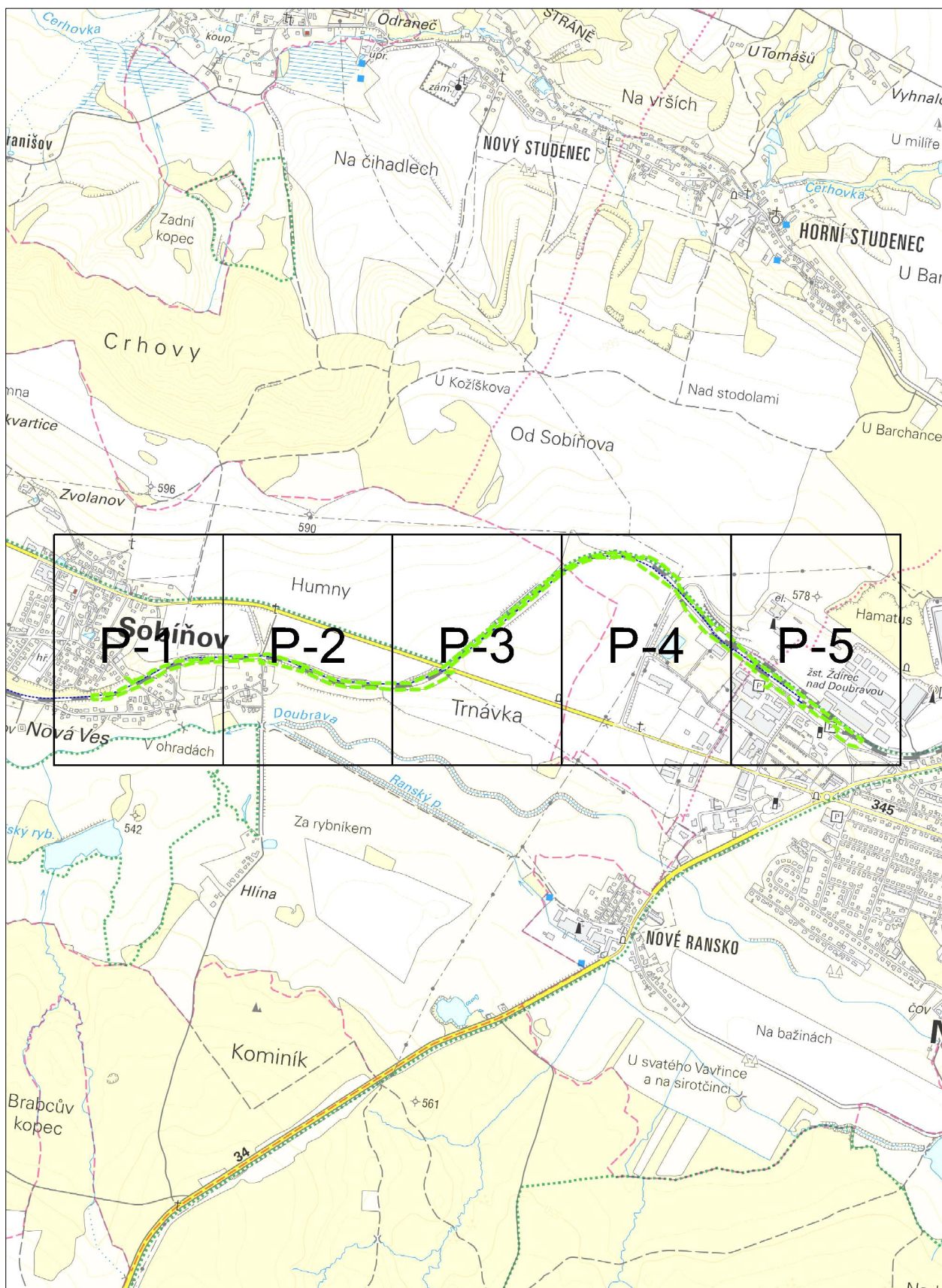
Souhlasím

Č.j.:

Nutno splnit podmínky.

Bude zpracované a předložené k odsouhlasení PBŘS.

Podepsal Michaela Rejmanová, TÚ dne 14.08.2023

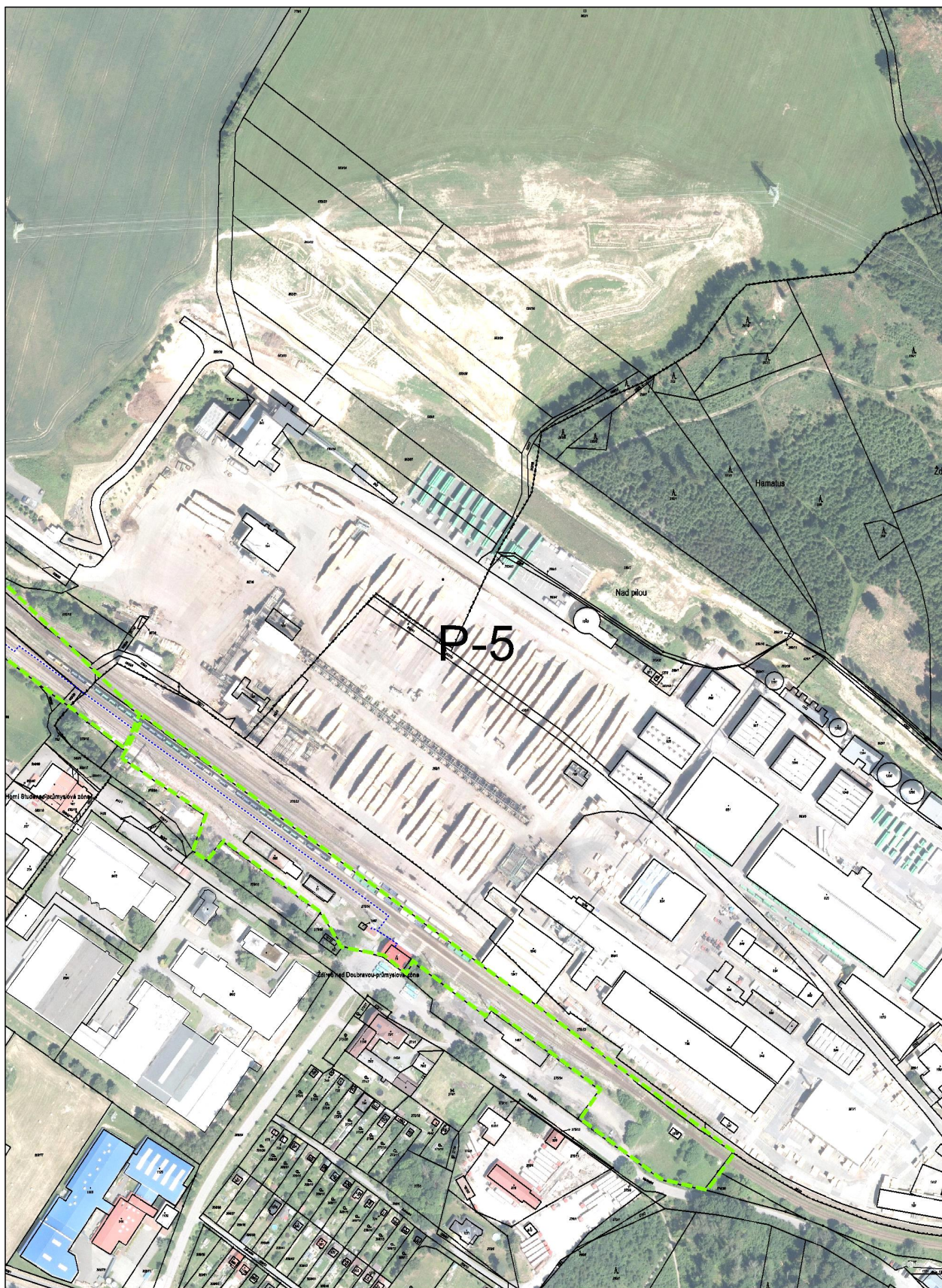












žst. Ždírec nad Doubravou

Obchod palivy

Nádražní ul.

K.Ú. ŽDÍREC NAD DOUBRAVOU 795640
MĚŘÍTKO 1:1000

ZAMĚŘENÍ SÍTÍ DLE MAPOVÝCH PODKLADŮ SPRÁVCŮ,
SÍTĚ NEJSOU DIGITÁLNĚ ZAMĚŘENY

— VOD.PŘÍPOJKA IC 6000384030 – JEV 068 VR, 068 OP
— KANALIZACE JEDNOTNÁ IC 6000384031 - JEV 070 J, 070 OP

Signal Projekt s.r.o.
Stanislava Sedláčková
Vídeňská 55
639 00 Brno

Váš dopis zn.

ze dne

Číslo jednací 1202316102

Datum 9.8.2023

Vyřizuje Lucie Svojanovská

telefon +420 601 348 598

e-mail Lucie.Svojanovska@cdt.cz

Věc: **Vyjádření k existenci sítí elektronických komunikací v majetku a/nebo správě ČD - Telematika a.s. k zjištění informace bez úmyslu stavby.**

Název stavby: **Oprava PZZ v km 25,452 trati Havlíčkův Brod - Rosice n.L.**

V zájmovém území určeném a vyznačeném žadatelem:

- **se nachází** prostředky sítí elektronických komunikací v majetku Správy železnic, státní organizace (ve správě SŽT) nebo do něj zasahuje ochranné pásmo těchto sítí

Ochranné pásmo sítí elektronických komunikací určuje §102 zák. č. 127/2005 Sb., o elektronických komunikacích.

Vyjádření pozbývá platnosti dne 9.8.2024

Všeobecné podmínky ochrany:

Vyjádření je platné pouze pro získání **informací o výskytu sítí elektronických komunikací** v majetku a/nebo správě společnosti ČD - Telematika a.s. v zájmovém území určeném a vyznačeném žadatelem včetně stanoveného důvodu vyjádření.

Žadatel **není oprávněn** užít toto vyjádření k podání žádosti o vydání jakéhokoliv správního rozhodnutí či jiného rozhodnutí mající obdobný charakter podle zákona 183/2006 Stavební zákon. Pro již zmíněné účely je žadatel povinen **zažádat** ČD - Telematika a.s. o udělení **souhlasu se stavebními činnostmi prováděnými v blízkosti sítí elektronických komunikací** dle § 102 odst. 3 dle zákona č. 127/2005 Sb. o elektronických komunikacích, **s přesným zaznačením umístění stavby, stručným popisem rozsahu a způsobu provedení činností** a číslem jednacího tohoto vyjádření na příslušnou pobočku (kontakty naleznete na www.cdt.cz/cs/o-nas/informace-pro-stavebniky). Nedodržení této podmínky je hrubým porušením právní povinnosti podle zákona 183/2006 Stavební zákon, zákona 127/2005 Sb., o elektronických komunikacích a zákona 266/1994 Sb., o drahách.

Specifické podmínky Správy železnic, státní organizace:

Stavební objekty a provozní soubory zpracované do stupně dokumentace pro územní řízení týkající se sítě

www.cdt.cz

elektronických komunikací v majetku Správy železnic musí být v dalším stupni projektové dokumentace zpracovány v rozsahu daném vyhláškou č.146/2008Sb. a upřesněnou směrnicí Správy železnic 11/2006.
Činnosti na majetku Správy železnic uvedené již ve stupni dokumentace pro územní řízení musí být v souladu s technickými kvalitativními podmínkami staveb státních drah.

Další upřesňující podmínky:

V zájmovém území se nachází tyto trasy:

1. DK47- SŽ
2. TK15XN, TOK48VL. a 1x HDPE - SŽ

Počet příloh: 3

ČD - Telematika a.s.
Pernerova 2819/2a
130 00 Praha 3

Žádost o vyjádření k existenci SEK je možné podávat elektronicky na vyjadreni.cdt.cz.

www.cdt.cz

ČD - Telematika a.s. | akciová společnost | Korespondenční adresa: Pod Táborem 369/8a | 190 00 Praha 9 | tel.: +420 972 225 555

Sídlo společnosti: Pernerova 2819/2a | 130 00 Praha 3 | IČ: 61459445 | DIČ: CZ61459445 | Vedená u Městského soudu v Praze, spisová značka B 8938

Všeobecné podmínky pro činnosti na kabelech (a v jejich blízkosti) v majetku Správy železnic, státní organizace (ve správě Správy železniční telematiky)

ČD - Telematika a.s. jako organizace udržující je na základě smluvního vztahu odpovědná za zajištění provozu, dohledu, servisu a údržby na zařízení telekomunikační infrastruktury Správy železnic, státní organizace ve správě Správy železniční telematiky (dále jen SŽT).

Stavebník pracující v blízkosti kabelového vedení, nebo manipulující s kabelovým vedením ve správě SŽT, je povinen učinit veškerá potřebná opatření tak, aby nedošlo k poškození nebo zhoršení kvality sítě elektronických komunikací a zařízení stavebními pracemi, zejména tím, že zajistí:

- aby projektová dokumentace byla zpracovaná dle platné legislativy. V polohopisných výkresech dokumentace je nutno uvádět železniční kilometry (jestliže se jedná o ochranné pásmo dráhy),
- aby činnosti na majetku ve správě SŽT uvedené již ve stupni dokumentace pro územní řízení byly v souladu s technickými kvalitativními podmínkami staveb státních drah, (do projektové dokumentace pro územní řízení je nutno zakreslit síť elektronických komunikací ve správě SŽT),
- písemné vyrozumění organizaci udržující o zahájení prací, a to nejméně 15 dnů předem,
- aby před zahájením zemních prací bylo pracovníky ČD – Telematika a.s. (*kontakty naleznete na www.cdt.cz, sekce O nás – Informace pro stavebníky - Vytýčení trasy telekomunikačního vedení*) provedeno vytýčení polohy podzemní sítě elektronických komunikací a zařízení přímo ve staveništi (trase),
- prokazatelné seznámení pracovníků, kteří budou provádět práce, s polohou vedení (zařízení),
- upozornění organizace provádějící zemní práce na možnou odchylku uloženého vedení (zařízení) od polohy vyznačené ve výkresové dokumentaci,
- upozornění pracovníků, aby dbali při pracích v těchto místech největší opatrnosti a nepoužívali zde nevhodné nářadí, a také ve vzdálenosti nejméně 1,5m po každé straně vyznačené trasy vedení (zařízení) používali pouze ruční kopání,
- řádné zabezpečení odkryté podzemní sítě elektronických komunikací (zařízení) proti poškození, zcizení a řádné zajištění výkopů případně včetně osvětlení,
- odpovídající ochranu kabelů a ochranu kabelové trasy dle platných norem, pokud bude trasa kabelů pojižděna vozidly nebo stavební mechanizací,
- ochranu kabelů v místech, kde kabel vystupuje ze země (vstupy do budov, rozvaděčů, na sloupy, trasy kabelu na mostech a propustcích, apod.) a také kabelových vedení a závěrů v objektech,
- odpovídající ochranu příslušenství kabelových tras (ochranné a označující prvky, tzn. žlaby, chráničky, HDPE trubky, kabelové označovníky, markery, ...),
- aby organizace provádějící zemní práce zhutnila zeminu pod kabelem před jeho zakrytím po vrstvách (záhozem) a vyzvala ČD - Telematiku a.s. (*kontakty naleznete na www.cdt.cz, sekce O nás – Informace pro stavebníky - Vytýčení trasy telekomunikačního vedení*) k provedení kontroly před zakrytím kabelu, zda není vedení (zařízení) viditelně poškozeno a zda byly dodrženy příslušné normy a stanovené podmínky,
- aby nad kabelovou trasou a v jejím ochranném pásmu byl dodržován zákaz skládek, deponií materiálu, vysazování trvalých porostů a budování zařízení, která by znemožnila přístup ke kabelům. Bez souhlasu správce nesnižovat, ani nezvyšovat vrstvu zeminy nad kabelovou trasou,
- aby při křížení, příp. souběžích podzemní sítě elektronických komunikací byla dodržena ČSN 73 6005 „Prostorové uspořádání sítí technického vybavení“,
- aby při provádění zemních prací byla dodržena ČSN 33 2160 „Předpisy pro ochranu sdělovacích vedení a zařízení před nebezpečnými vlivy trojfázových vedení VN,VVN a ZVV a ČSN 33 2000-5-54-ed.3 „Uzemnění a ochranné vodiče“,
- neprodlené ohlášení každého poškození podzemní sítě elektronických komunikací a zařízení organizaci ČD - Telematika a.s. (telefonicky HELP DESK: +420 972 110 000),
- ohlášení ukončení stavby organizaci udržující, včetně správce a jeho pozvání ke kolaudačnímu řízení,
- aby při provádění prací byly respektovány podmínky vyplývající ze zákona o elektronických komunikacích č.127/2005 Sb., zákona o drahách č.266/1994 Sb. a stavebního zákona č.183/2006 Sb., včetně platných prováděcích vyhlášek.,
- provedení prací (včetně projektování) na síti elektronických komunikací (zařízení) organizací, jejíž pracovníci provádějící práce mají platné příslušné odborné oprávnění k práci na železničním telekomunikačním zařízení, dle zákona o drahách č.266/1994Sb., „Podmínky odborné způsobilosti“ výše uvedeného zákona a vyhl.č.101/1995 Sb., a příslušných výnosů Správy železnic, státní organizace (zejména Předpisem Zam 1). Toto (časově omezené) oprávnění lze získat složením příslušné odborné zkoušky u ředitelství Správy železnic, státní organizace,
- uzavření „Smlouvy o vynucené překládce podzemního komunikačního vedení“ se správcem kabelu (Správa železnic, státní organizace, Správa železniční telematiky, V Celnici 1028/10, 110 00 Praha 1) v případech, kdy je telekomunikační vedení (zařízení) položeno nebo jeho poloha změněna mimo pozemky Správy železnic, státní organizace,
- ověření výškového umístění vedení (zařízení) ručně kopanými sondami vzhledem k tomu, že správce neodpovídá za změny provedené bez jeho vědomí nad trasou vedení (zařízení).

Nedodržení těchto podmínek je hrubým porušením právní povinnosti podle zákona 127/2005 Sb., O elektronických komunikacích, zákona 266/1994 Sb., Zákon o drahách.

Případné rozpory nebo výjimky z jednotlivých ustanovení řeší správce, kterým je: Správa železnic, státní organizace, Správa železniční telematiky se sídlem Praha 1, V Celnici 1028/10.